

“Παρακαλούνται όσοι συνάδελφοι εγκατέστησαν τη νέα εφαρμογή SEPADesktop μέχρι την Κυριακή 18/11, να εγκαταστήσουν με τον ίδιο τρόπο την πληρέστερη έκδοση της εφαρμογής 1.6.3 από το SEPAnet!!!”

Εγκατάσταση του SEPADesktop Client

Το παρόν κείμενο αποτελεί έναν ολοκληρωμένο οδηγό εγκατάστασης του SEPADesktop Client. Περιγράφει το κύκλο τόσο λήψης της εφαρμογής όσο και εγκατάστασης της.

Η περιγραφή και τα στιγμιότυπα που παραθέτονται είναι βασισμένα στην έκδοση για Windows 7 . Η διαδικασία είναι ανάλογη και για τις άλλες εκδόσεις Windows όπως XP ή Vista.

Λήψη

Τοποθεσία Λήψης

Για την λήψη του προγράμματος είναι απαραίτητη η σύνδεση σας το SEPAnet

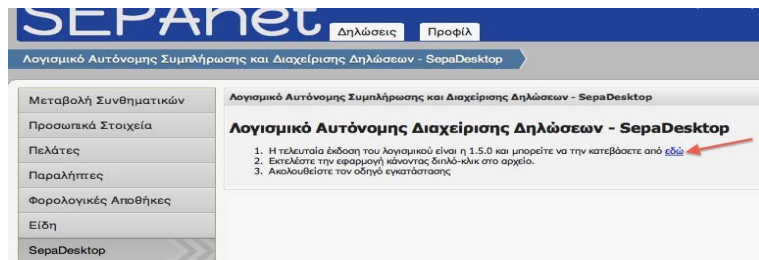
- Εισάγετε τα διαπιστευτήρια σας.



- Επιλέξτε «SepsDesktop» από το μενού αριστερά



- Κάντε κλικ στο «εδώ» όπως φαίνεται στο παρακάτω σχήμα και θα αρχίσει η λήψη της εφαρμογής:



Εγκατάσταση

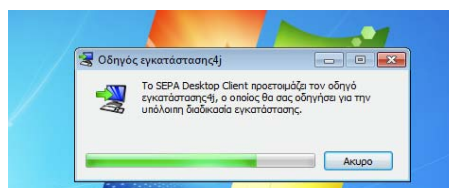
Εκκίνηση Εγκατάστασης

Μετά την λήψη του προγράμματος, μπορείτε να αρχίσετε την εγκατάσταση του. Το παρακάτω στιγμιότυπο δείχνει τον οδηγό της εγκατάστασης που έχει αποθηκευτεί στην επιφάνεια εργασίας.

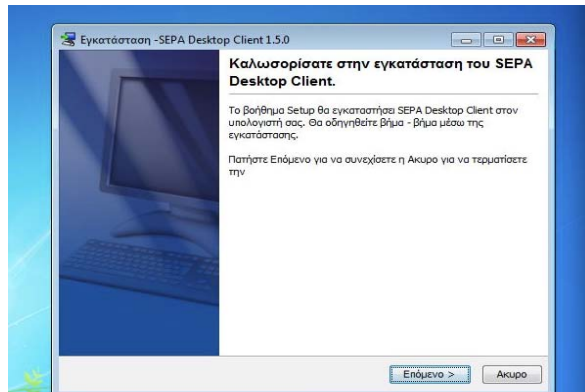
- Κάντε διπλό κλικ στον οδηγό εγκατάστασης



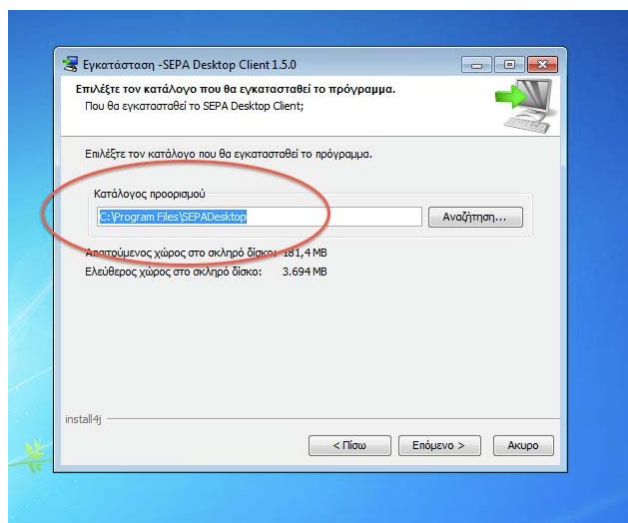
- Το παρακάτω παράθυρο εμφανίζεται με την επιτυχημένη εκκίνηση της εγκατάστασης



- Η πρώτη οθόνη μας ενημερώνει για την εγκατάσταση και την αντίστοιχη έκδοση. Η πιο πρόσφατη έκδοση είναι η 1.5.0. Πατήστε «Επόμενο»



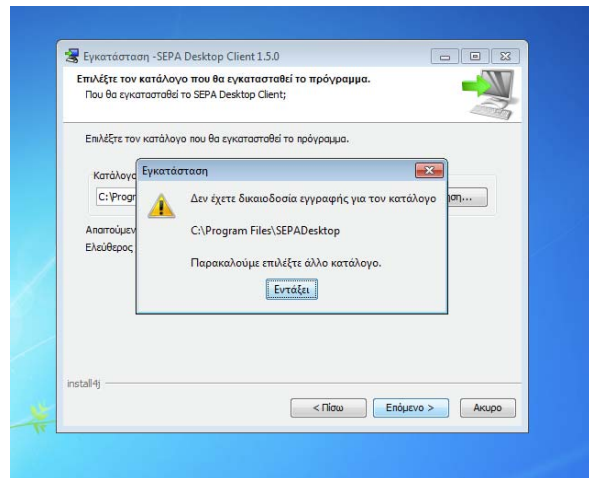
- Στην επόμενη οθόνη επιλέγεται ο κατάλογος εγκατάστασης.



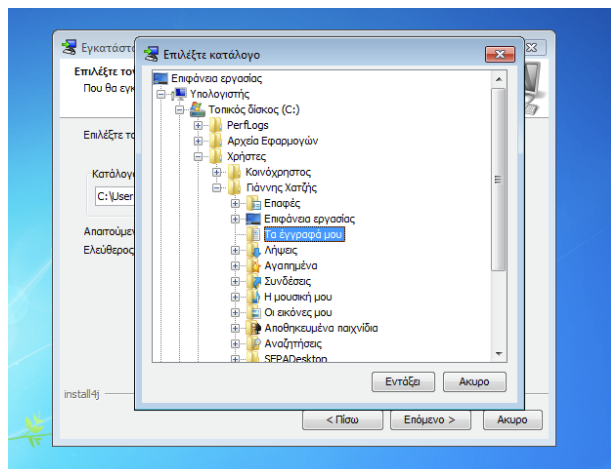
ΠΡΟΣΟΧΗ:

Σε περίπτωση που δεν έχετε δικαιώματα διαχειριστή (Administrator) στο μηχάνημα εγκατάστασης τότε θα λάβετε την παρακάτω προειδοποίηση, που θα σας προτρέπει να επιλέξετε άλλο κατάλογο

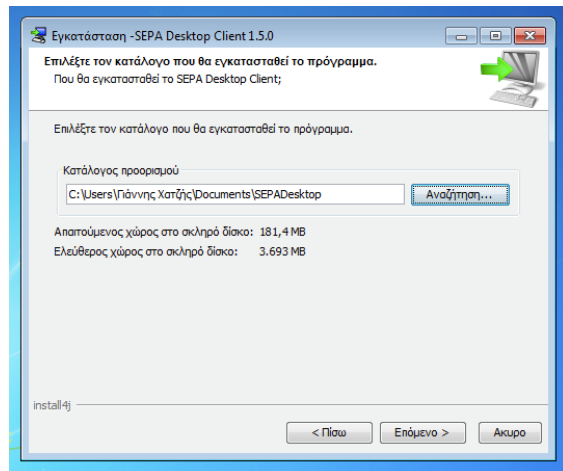
ΣΕΠΑ Σύλλογος Εκτελωνιστών Πειραιώς-Αθηνών



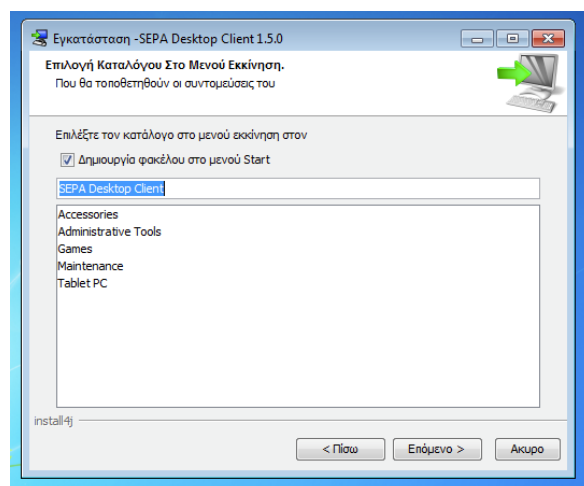
Κάντε κλικ στο «Εντάξει» και μετά επιλέξτε το κουμπι «Αναζήτηση». Επιλέξτε ένα κατάλογο όπως φαίνεται στο παρακάτω παράδειγμα.



Επιλέξαμε το «Τα έγγραφά μου» μιας και ο χρήστης έχει δικαιώματα σε αυτό το φάκελο. Έτσι για παράδειγμα το πρόγραμμα θα εγκατασταθεί στο «SEPADesktop» μέσα στα «Documents» του φανταστικού χρήστη «Γιάννης Χατζής».

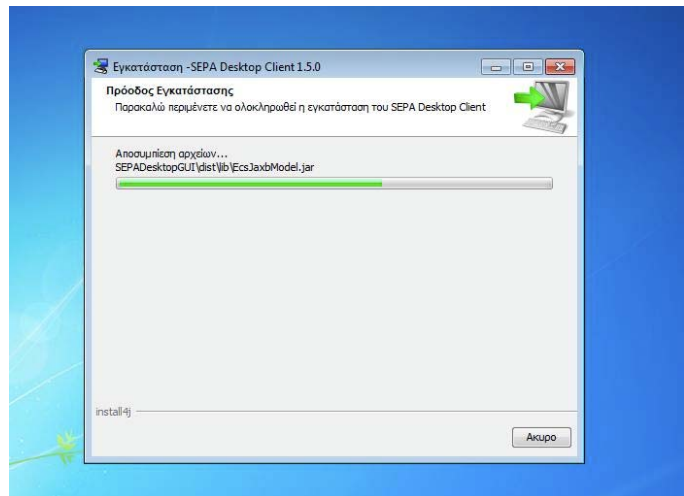


- Στο επόμενο βήμα δημιουργείται η αντίστοιχη συντομογραφία, από όπου θα εκκινείτε την εφαρμογή.

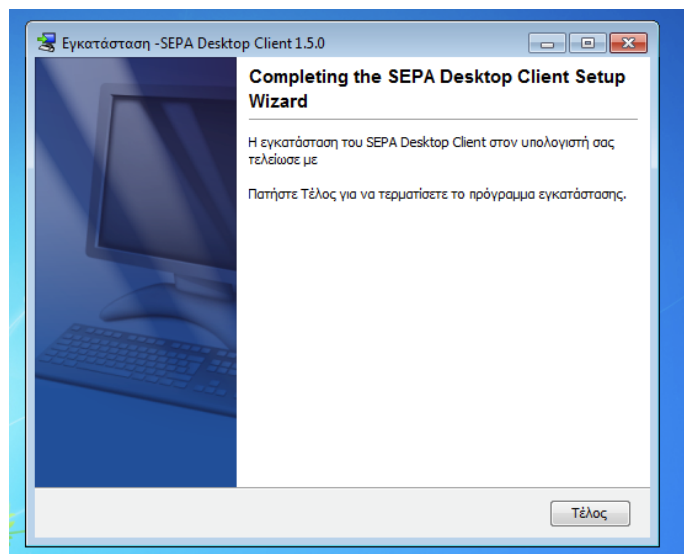


- Ακολουθεί οθόνη που μας ενημερώνει για την πρόοδο της εγκατάστασης όπως φαίνεται παρακάτω

ΣΕΠΑ Σύλλογος Εκτελωνιστών Πειραιώς-Αθηνών



- Με το πέρας της εγκατάστασης , ο οδηγός εμφανίζει την τελευταία σελίδα



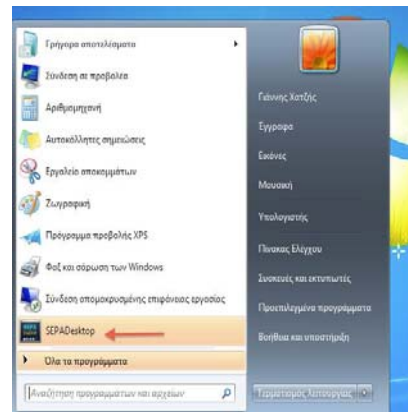
Αρχειοποίηση

Εγκατάσταση SEPADesktop 6

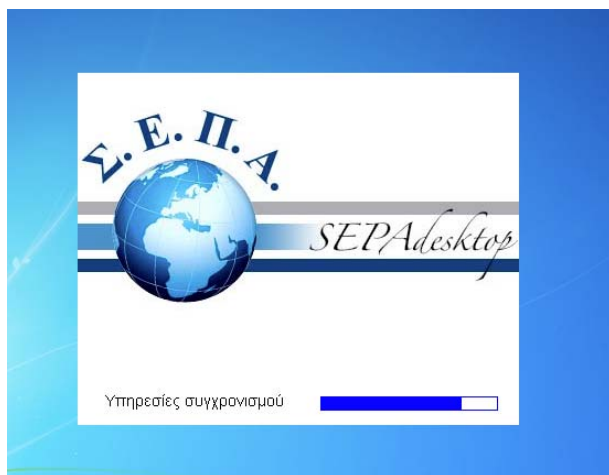
Εκκίνηση Εφαρμογής.

Μετά την εγκατάσταση του προγράμματος, πρέπει να γίνει η εκκίνηση και αρχικοποίηση του από τον κόμβο του SEPANet.

- Για την εκκίνηση πάμε στο μενού της «Έναρξης» και κάνουμε διπλό κλικ στη συντομογραφία της εφαρμογής όπως φαίνεται παρακάτω



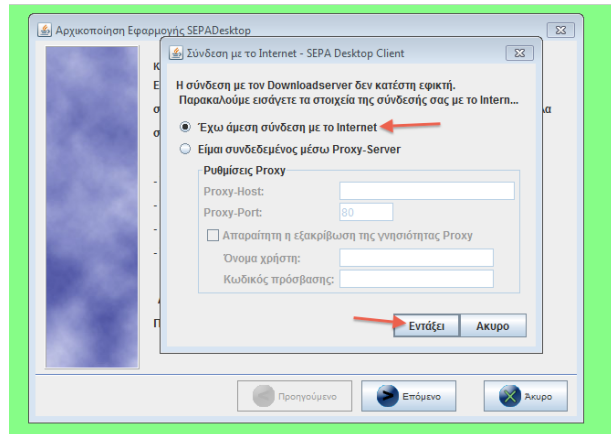
- Το παρακάτω στιγμιότυπο δείχνει την πρώτη εικόνα κατά την εκκίνηση της εφαρμογής



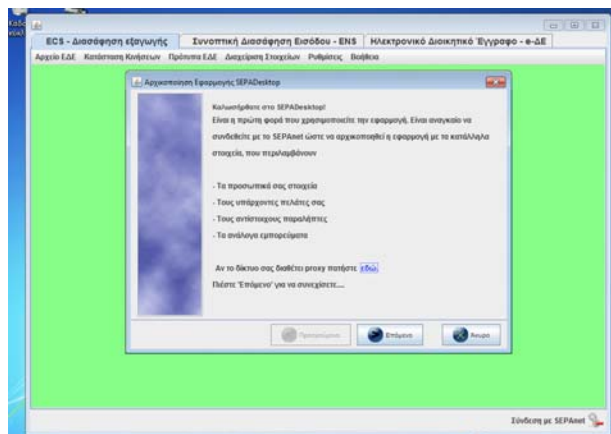
Ενδέχεται να σας ζητηθεί να επιβεβαιώσετε ότι επιτρέπεται στην εφαρμογή να τρέξει. Σε αυτή την περίπτωση επιλέξτε «OK»

ΣΕΠΑ Σύλλογος Εκτελωνιστών Πειραιώς-Αθηνών

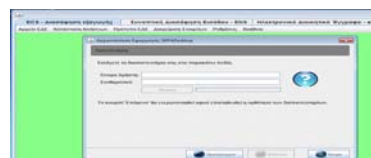
- Με την εκκίνηση θα σας ζητηθεί να επιβεβαιώσετε τις ρυθμίσεις δικτύου σας. Αυτό είναι απαραίτητο ώστε η εφαρμογή να μπορεί να ανιχνεύσει στο SEPANet αν υπάρχει στο μέλλον νέα αναβαθμισμένη έκδοση. Σε περίπτωση που δεν μεσολαβεί proxy επιλέξτε τις παρακάτω ρυθμίσεις. Είναι οι ενδεδειγμένες.



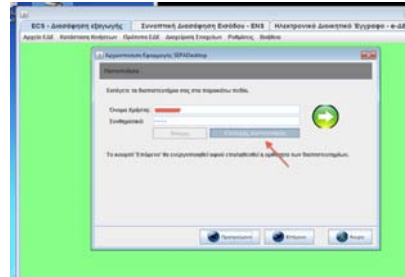
- Στην επόμενη οθόνη κάντε κλικ στο «Επόμενο» για να αρχίσει η αρχικοποίηση από το SEPANet



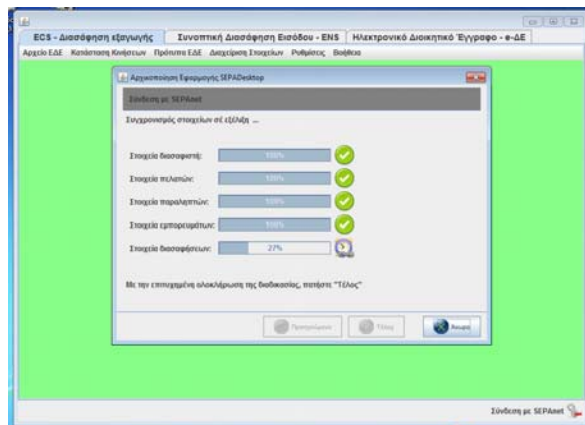
- Βάλτε τα συνθηματικά σας ακριβώς όπως αυτά είναι στο SEPANet



- Επιλέξτε «Έλεγχος» για την διασταύρωση τους. Αν είναι ορθά θα δείτε τη ένδειξη «Επιτυχής πιστοποίηση». Πατήστε «Επόμενο»

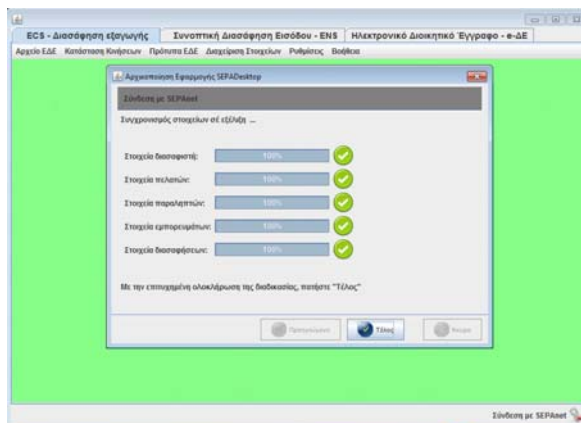


- Η επόμενη οθόνη δείχνει την πρόοδο συγχρονισμού με το SEPANet. Η διαδικασία θα χρειαστεί κάποιο χρόνο και είναι ανάλογος με το αριθμό των εγγράφων που ο χρήστης έχει ήδη υποβάλλει στο SEPANet



- Με την ολοκλήρωση της διαδικασίας πατήστε «Τέλος».

ΣΕΠΑ Σύλλογος Εκτελωνιστών Πειραιώς-Αθηνών



Συγχαρητήρια! Όπως φαίνεται και από την πράσινη ένδειξη της σύνδεσης η εφαρμογή είναι έτοιμη για χρήση

